

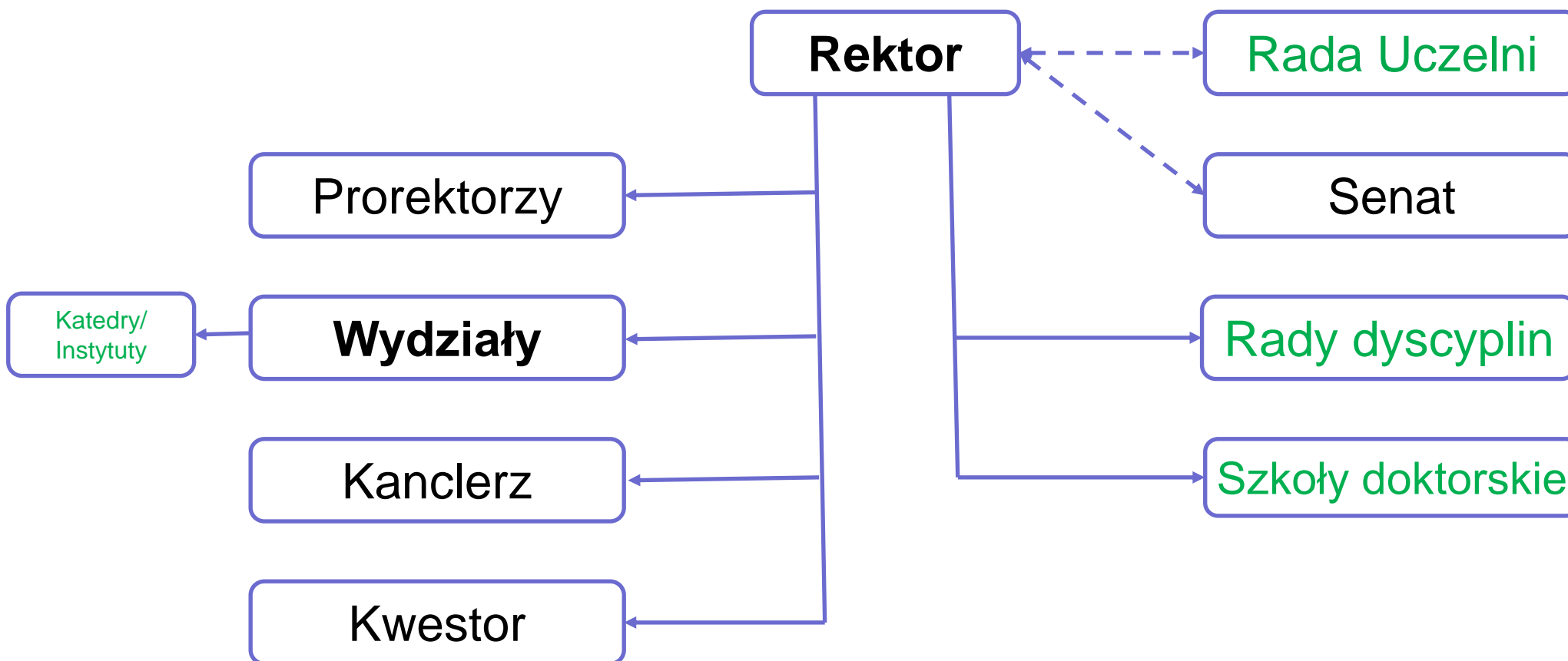
Wdrażanie przepisów U2.0: kształcenie w szkołach doktorskich AGH

Andrzej R. Pach
Prorektor ds. Nauki



Kraków, 14.12.2018

Ogólny schemat struktury AGH



Szkoły doktorskie: ogólne zasady

Art. 198

- 1. Kształcenie doktorantów przygotowuje do uzyskania stopnia doktora i odbywa się w szkole doktorskiej.**
 - 2. Szkoła doktorska jest zorganizowaną formą kształcenia w co najmniej 2 dyscyplinach.**
 - 7. Podmiot prowadzący szkołę doktorską może prowadzić nie więcej niż 3 szkoły doktorskie w danej dyscyplinie.**
- » Szkoła doktorska może być prowadzona przez uczelnię akademicką, instytut PAN, instytut badawczy albo instytut międzynarodowy posiadające kategorię naukową A+, A albo **B+** w co najmniej 2 dyscyplinach, zwane dalej „podmiotem prowadzącym szkołę doktorską”.
 - » **W okresie od 01.10.2019 do 30.09.2022 szkoła doktorska może być prowadzona przez podmiot posiadający uprawnienia do nadawania stopnia doktora w co najmniej 2 dyscyplinach** (art. 290 ustawy – przepisy wprowadzające U2.0)

Uprawnienia do doktoryzowania w „nowych” dyscyplinach

(art. 177 ustawy o przepisach wprowadzających U2.0)

- » W terminie do dnia 31.01.2019 uczelnie składają do Centralnej Komisji do Spraw Stopni i Tytułów **oświadczenia w sprawie przyporządkowania posiadanych uprawnień do nadawania stopnia doktora lub doktora habilitowanego do odpowiedniej „nowej” dyscypliny**. Uprawnienie może być przyporządkowane tylko do jednej dyscypliny (z art.177 ust. 1 Ustawy wprowadzającej Ustawę).
- » W terminie do dnia 30.04.2019 Centralna Komisja do Spraw Stopni i Tytułów wydaje **komunikat o przyporządkowaniu uprawnień** do nadawania stopnia doktora lub doktora habilitowanego do odpowiedniej dyscypliny w jednej z dziedzin.
- » Jeżeli uczelnia w jednej dziedzinie i dyscyplinie posiada więcej niż jedno uprawnienie do nadawania stopnia doktora lub doktora habilitowanego przyporządkowane w części komunikatu, **uwzględnia się uprawnienie wynikające z ostatniej pozostającej w mocy decyzji wydanej w zakresie dziedziny i dyscypliny**.

AGH: Prognozowane uprawnienia do nadawania stopnia doktora w „nowych dyscyplinach”

- » automatyka, elektronika i elektrotechnika
- » informatyka techniczna i telekomunikacja
- » inżynieria chemiczna
- » inżynieria lądowa i transport
- » inżynieria materiałowa
- » inżynieria mechaniczna
- » inżynieria biomedyczna
- » inżynieria środowiska, górnictwo i energetyka
- » matematyka
- » nauki chemiczne
- » *informatyka ??*
- » nauki fizyczne
- » nauki o Ziemi i środowisku
- » nauki o zarządzaniu i jakości
- » nauki socjologiczne
- » *nauki o kulturze i religii ??*

Proces kształcenia

- » Kształcenie doktorantów trwa od 6 do 8 semestrów.
- » **Kształcenie jest prowadzone na podstawie:**
 - **programu kształcenia** oraz
 - **indywidualnego planu badawczego**
(przedstawionego w terminie 12 miesięcy)
- » W terminie 3 miesięcy wyznacza się promotora lub promotorów.
- » Realizacja planu podlega ocenie śródkresowej w połowie okresu kształcenia określonego w programie kształcenia, a w przypadku kształcenia trwającego 6 semestrów – w trakcie czwartego semestru.
- » Ocena śródkresowa jest przeprowadzana przez komisję.
- » **Kształcenie doktoranta kończy się złożeniem rozprawy doktorskiej.**
- » **Za kształcenie doktorantów nie pobiera się opłat.**

Stypendium doktoranckie

- » Doktorant nieposiadający stopnia doktora otrzymuje stypendium doktoranckie, którego łączny okres otrzymywania **nie może przekroczyć 4 lat.**
- » Każdy doktorant może otrzymywać stypendium, niezależnie od kraju pochodzenia.
- » Wysokość miesięcznego stypendium doktoranckiego wynosi **co najmniej**:
 - 1) **37% wynagrodzenia profesora (2372 zł)** – do miesiąca, w którym została przeprowadzona ocena śródkresowa;
 - 2) **57% wynagrodzenia profesora (3654 zł)** – po miesiącu, w którym została przeprowadzona ocena śródkresowa.

Ewaluacja szkół doktorskich

- » **Jakość kształcenia w szkole doktorskiej podlega ewaluacji przeprowadzanej przez KEN nie rzadziej niż co 6 lat według harmonogramu ustalonego przez KEN.**
- » **Przy ewaluacji uwzględnia się następujące kryteria:**
 - 1) adekwatność programu kształcenia oraz indywidualnych planów badawczych do efektów uczenia się dla kwalifikacji na poziomie 8 PRK oraz ich realizację;
 - 2) sposób weryfikacji efektów uczenia się dla kwalifikacji na poziomie 8 PRK;
 - 3) kwalifikacje nauczycieli akademickich lub pracowników naukowych prowadzących kształcenie w szkole doktorskiej;
 - 4) jakość procesu rekrutacji;
 - 5) jakość opieki naukowej lub artystycznej i wsparcia w prowadzeniu działalności naukowej;
 - 6) rzetelność przeprowadzania oceny śródkresowej;
 - 7) umiędzynarodowienie;
 - 8) skuteczność kształcenia doktorantów.

Nie ma obecnie wydanego rozporządzenia szczegółowo opisującego zasady ewaluacji szkół doktorskich

Utrata zdolności do prowadzenia szkoły doktorskiej

Uczelnia prowadząca szkołę doktorską traci możliwość:

- 1) prowadzenia kształcenia doktorantów w ramach dyscypliny, w której uzyskała kategorię naukową B albo C;
- 2) prowadzenia szkoły doktorskiej w przypadku, gdy nie posiada kategorii naukowej A+, A albo B+ w co najmniej 2 dyscyplinach.

Szkoły doktorskie w AGH: ogólna koncepcja

- » Szkoła doktorska ma wspierać rozwój naukowy i rozwijać ogólne umiejętności i kompetencje doktorantów
- » Proces uzyskiwania stopnia składa się z dwóch komponentów: realizacji programu kształcenia i wykonania projektu badawczego.
- » Doktorant realizuje projekt badawczy pod opieką promotora w jednostce, w której promotor jest zatrudniony. Kierownik jednostki zapewnia odpowiednie środki do realizacji projektu, którego celem jest przygotowanie doktoratu.
- » Proces kształcenia jest monitorowany przez kierownika szkoły doktorskiej.

Szkoły doktorskie w AGH: podstawowe decyzje (1)

- » **Liczba szkół doktorskich oraz dyscypliny w nich reprezentowane.** Należy tego wyboru dokonać, aby zapewnić stabilność szkoły doktorskiej i jej wysoką ocenę przez KEN.
- » **Program kształcenia.** Czy program ma być obszerny (np. trzeba uzyskać 15 ECTS) czy stosunkowo wąski, skoncentrowany na umiejętnościach miękkich? W jaki sposób uzyskać interdyscyplinarność, aby dzięki niej osiągnąć wartość dodaną?
- » **Język.** Angielski/polski.

Szkoły doktorskie w AGH: podstawowe decyzje (2)

- » **Rekrutacja.** Zgodnie z U2.0 odbywa się w drodze konkursu. Ma wyłonić dobrze rokujących i zmotywowanych doktorantów: egzamin, list motywacyjny, rekomendacja potencjalnego promotora. Rekrutacja międzynarodowa. **Obecni doktoranci mogą się rekrutować do szkół doktorskich.**
- » **Monitorowanie pracy szkoły.** Rola rad dyscyplin albo innego ciała.
- » **Ulokowanie administracyjne szkoły.** Centralne czy przy wydziałach?

Szkoły doktorskie w AGH: podstawowe decyzje (3)

- » **Marketing.** Należy się spodziewać silnej konkurencji ze strony innych uczelni o pozyskanie utalentowanych doktorantów. Zasięg krajowy/zagraniczny. Tematy badawcze. Potencjalni promotorzy i ich dorobek naukowy. Wysokość stypendiów. Możliwości mobilności. Infrastruktura badawcza i socjalna. Dobre strony internetowe.

Szkoły doktorskie: kalendarz

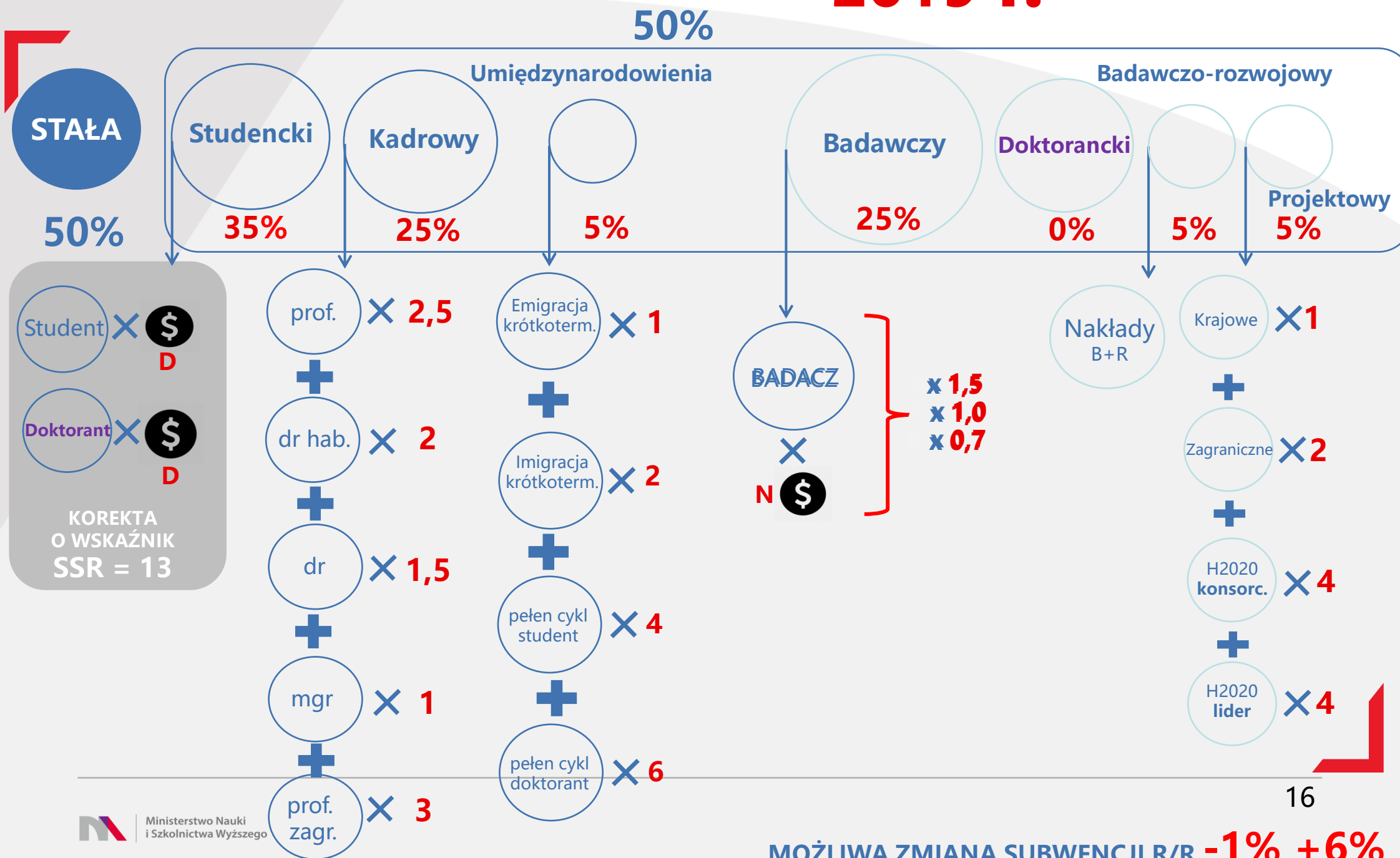
- » Szkoły doktorskie tworzy rektor (art. 23, ust. 2, pkt. 9)
- » Do **31.05.2019** należy podać zasady rekrutacji do szkół doktorskich oraz programy szkół doktorskich, które ustala senat.
- » Do **30.09.2019** senat ma uchwalić regulaminy szkół doktorskich.
- » Kształcenie doktorantów w szkołach doktorskich rozpoczyna się **01.10.2019**.

Szkoły doktorskie: finansowanie

- » Subwencja: można na doktorantów przeznaczyć dowolną kwotę
- » „Inicjatywa doskonałości – uczelnia badawcza”
- » **Doktorant może być zatrudniony w celu realizacji projektu badawczego (NAWA, NCN, NCBiR, międzynarodowy, UE i in.)**
- » **Doktorant może być zatrudniony po pozytywnej ocenie śródkresowej, z tym że w przypadku zatrudnienia w wymiarze przekraczającym połowę pełnego wymiaru czasu pracy, wysokość stypendium wynosi 40% wysokości miesięcznego stypendium**
- » Umiędzynarodowienie np. za pomocą środków z programów NAWA (np. ogłoszony program STER)
- » Ustawa dopuszcza kształcenie doktorantów we współpracy z innym podmiotem, w szczególności przedsiębiorcą lub zagraniczną uczelnią lub instytucją naukową
- » Stypendia, np. Ministra, regionalne,...

UCZELNIE AKADEMICKIE – JEDEN „KOSZYK” PODZIAŁ SUBWENCJI 2019 r.

KIDN KONSTITUCJA
DLA NAUKI

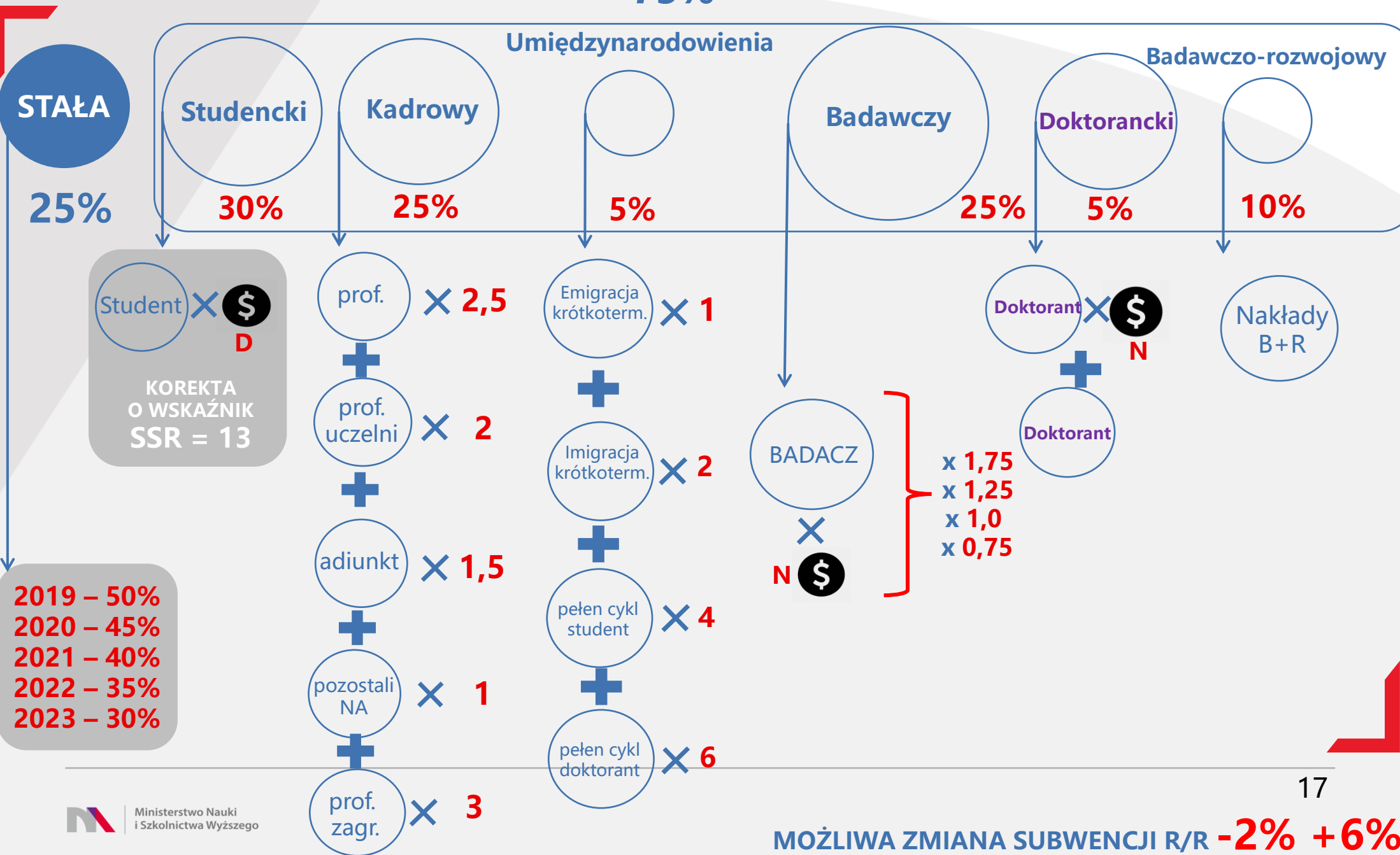


UCZELNIE AKADEMICKIE

od 2024 r.

KIDN KONSTYTUCJA DLA NAUKI

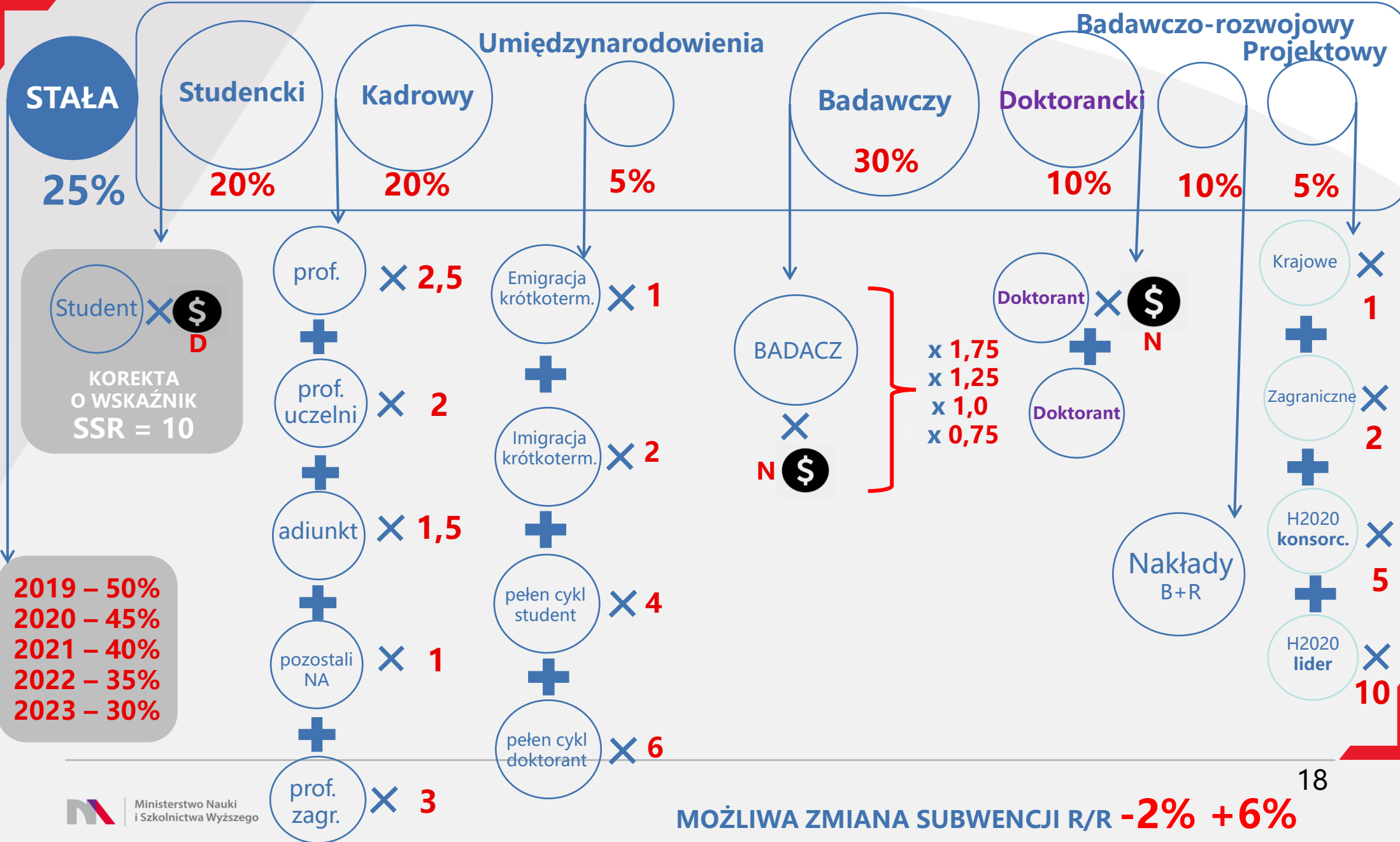
75%



UCZELNIE AKADEMICKIE – INICJATYWA BADAWCZA

KIDN KONSTYTUCJA DLA NAUKI

75% **od 2024 r.**



Przykładowe szkoły doktorskie AGH

Szkoła 1

- » **nauki o zarządzaniu i jakości 1,5**
- » **nauki socjologiczne 1**
- » **nauki o kulturze i religii 1**

Szkoła 2

- » **nauki chemiczne 5**
- » **inżynieria chemiczna 4,5**
- » **inżynieria materiałowa 6**
- » **inżynieria biomedyczna (1) 4**

Szkoła 3

- » **matematyka 3**
- » **nauki fizyczne 5**
- » **informatyka (1) 4**

Szkoła 4

- » **automatyka, elektronika i elektrotechnika 6**
- » **informatyka techniczna i telekomunikacja 6**
- » **inżynieria biomedyczna (2) 4**
- » **informatyka (2) 4**
- » **inżynieria mechaniczna (1) 6**

Szkoła 5

- » **nauki o Ziemi i środowisku 5**
- » **inżynieria środowiska, górnictwo i energetyka 4,5**
- » **inżynieria lądowa i transport**
- » **inżynieria mechaniczna (2) 6**

Na czerwono: współczynniki kosztocłonności prowadzenia działalności naukowej w poszczególnych dyscyplinach naukowych

Szkoły doktorskie: wpływ na kategoryzację

- » Z projektu rozporządzenia w sprawie ewaluacji jakości działalności naukowej z dn. 30 lipca 2018 r.:

W ewaluacji uwzględnia się osiągnięcia naukowe osób, które: w okresie objętym ewaluacją odbywały kształcenie w szkole doktorskiej prowadzonej przez podmiot i przygotowywały rozprawę doktorską w dyscyplinie naukowej albo w dziedzinie nauki, do której należy dana dyscyplina, z wyłączeniem osób, które złożyły oświadczenie, o zaliczeniu do liczby „N”.

Liczba osiągnięć naukowych przedstawionych do ewaluacji przez tych doktorantów oraz innych osób, które nie zostały uwzględnione w liczbie nie „N” może być większa niż 20% z 3N.

Cele strategiczne

- » Najlepsi doktoranci ze szkół doktorskich powinni stanowić przyszłą kadre akademicką AGH
- » Jakość utworzonych szkół doktorskich będzie miała duży wpływ na wygranie konkursu „Inicjatywa doskonałości – uczelnia badawcza”
- » Jakość doktorantów będzie miała wpływ na otrzymanie wysokich kategorii dla dyscyplin w roku 2021.

Dziękuję za uwagę i zapraszam do dyskusji!